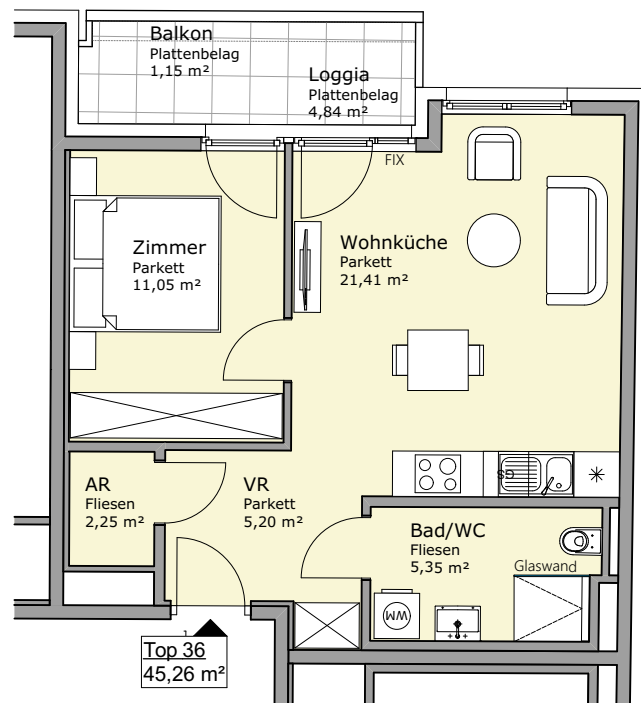
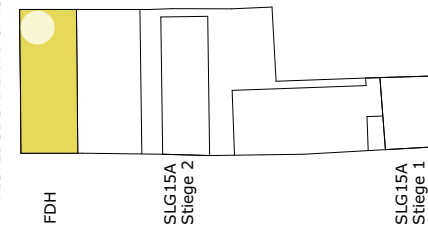


Nest 21

SCHWALBE



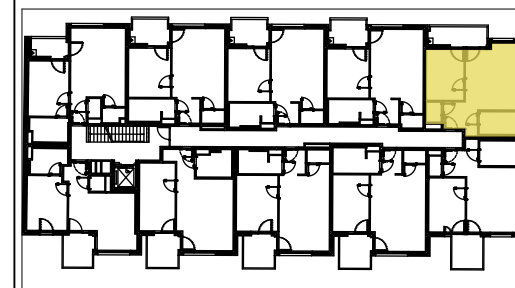
FLORIDSORFER HAUPTSTR



SCHÖPFLEUTHNERGASSE

Floridsdorfer Hauptstraße 24
4. Obergeschoss - Top 36

Wohnfläche:	45,26 m ²
Loggia:	4,84 m ²
Balkon:	1,15 m ²



Wohnungsplan Maßstab 1:100

Planstand 15.01.2018 | Änderungen vorbehalten | Sämtliche Maße und Parapethöhen sind circa-Angaben und können sich noch ändern. | Die Möblierung und Begrünung ist nur symbolhaft und nicht im Kaufpreis enthalten. | Die Raum- und Wohnungsgrößen sind ungefähre Werte und können sich noch geringfügig ändern. | Für die Anfertigung von Einbaumöbeln sind Naturmaße zu nehmen.



EIN PROJEKT VON:

BAU&BODEN
IMMOBILIEN

ARE AUSTRIAN
REAL
ESTATE